

Légende

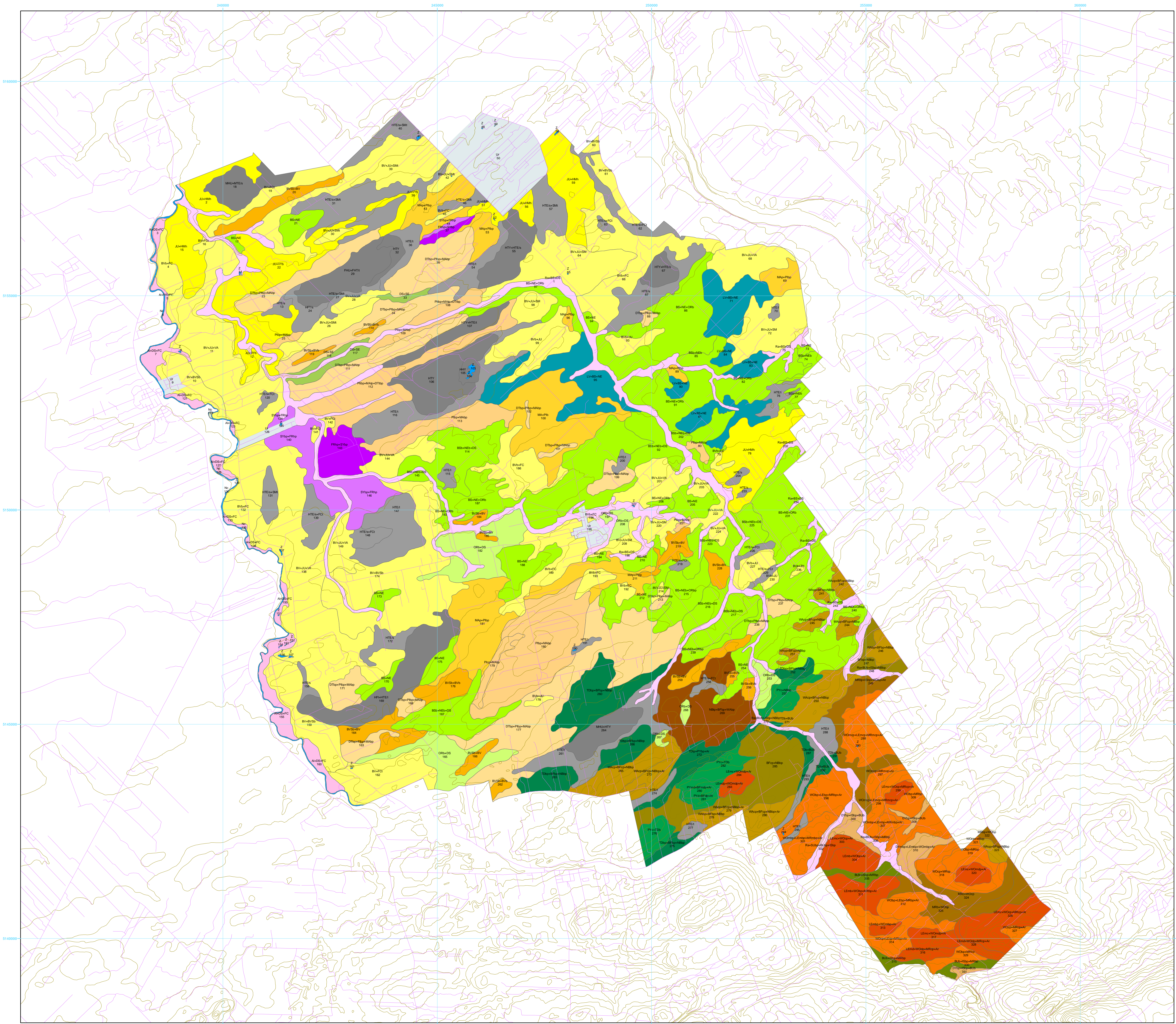
BVBH Polygon

<all other values>

UNIT

- Al+DS+FC
- BFbp+NBbp
- BFcp+NBbp
- BS+NE
- BS+NE+ORb
- BS+NEb+ORbp
- BSb+NEb
- BSb+NEb+DS
- BUb+ISbp+MRbp
- BV+BVsb
- BV+FCt
- BV+JU+SM
- BV+JU+SMt
- BV+JU+VA
- BVSb+BV
- BVSb+Bvb
- BVb+FC
- BVb+JU
- DS+SE
- DTbp+Plbp+MAbp
- DYbp+ISbp+BUB
- DYmbp+LEmbp+Wombp+Ar
- FHU+FHt/t
- FRhp+SYbp
- HFI+HTE/I
- HFT/s
- HHY
- HTE/I
- HTE/s
- HTE/s+FCt
- HTE/s+SMt
- HTE/t
- HTY
- HTY+HTE/s
- HTY+HTE/t
- JU+HMh
- JU+VYb
- LEmb+WObp+Ar
- LEmb+WObp+MRbp+Ar
- LEmb+Wombp+Ar
- LEmc+Wocp+Ar
- LEmc+Wocp+MRcp+Ar
- LEmc+Womdp+Ar
- LEmd+Wodp+MRcp+Ar
- LEmd+Womdp+Ar
- LV+BS+NE
- MA+Plb
- MAp+Plbp
- MHU+HTY
- MHU+MTE/s
- MRb+WObp
- MRbp+ISbp+WObp+Ar
- MRbp+WObp
- MRc+Wocp
- NBtp+BFbp+WAbp
- Nc
- ORb+DS
- Plbp+MAbp
- Plcp+MAbp
- Pltbp+MAtp+DTtbp
- PYc+NBbp
- PYc+TDb
- PYd+BFdp+Ar
- PYmd+BFmdp+Ar
- Ra+BS+DS
- Ra+BUB+ISbp+MRbp
- Ra+BUB+ISbp+NBbp
- Ra+SUb+BUbp+ISbp
- SYbp+FRhp
- TDb+BUB
- TDbp+BFbp+NBbp
- TDtp+PYbp+Ar
- Ur
- WAbp+BFbp+NBbp
- WAc+BFcp+NBbp
- WAc+BFcp+NBbp+Ar
- WObp+LEbp+MRbp+Ar
- WObp+MRbp
- WOcp+LEcp+MRcp+Ar
- WOcp+MRcp
- WOcp+MRcp+Ar
- Wombp+LEmbp+MRmbp+Ar
- Womcp+LEmcp+MRmcp+Ar
- Womcp+MRmcp+Ar
- Z

CARTE DES SOLS DU BASSIN VERSANT DU BRAS D'HENRI (QUÉBEC)



Projection Mercator Transverse Modifiée
Système de référence géodésique : Datum Nord-Américain 1983 (NAD 83)
Système de coordonnées planes du Québec, fuseau 7
PC ArcInfo - cover BVBH
ArcSDE : j:\BVBH\Carte\BVBH-rapport.mxd

 Agriculture et
Agroalimentaire Canada Agriculture and
Agri-Food Canada

Réalisée par :
Laboratoires de pédologie et d'agriculture de précision
979, av. de Bourgogne, bureau 140
Québec, (Québec)
Tél.: 418-648-7730 (poste 25)

Prospection : A. Martin et L. Lamontagne
Carte numérique : A. Martin
Corrélation : L. Lamontagne et A. Martin

Avril 2009

